

## **illbruck Fenster-Rolleisten ab sofort nur noch mit Schraubkanal:**

### **Sicher ist sicher: Leisten werden geschraubt, nicht nur geklebt**

Anschauben – zuklappen – fertig: So einfach ist die Montage der illbruck Fenster-Rolleiste Innen und der illbruck Fenster-Rolleiste Außen mit dem neuen verdeckten, auf- und zuklappbaren Schraubkanal. Damit können Fensteranschlussfugen besonders sicher abgedichtet und nach dem Stand der Technik sowie in RAL-gütegesicherter Montage abgedichtet werden – sogar während Büro- oder Wohnflächen genutzt werden. Außerdem sind beide Leistentypen extrem wirtschaftlich durch Verarbeitung mit nur geringem Verschnitt und praktisch im Transport.

Die illbruck Fenster-Rolleiste Innen besteht aus einer Hart-PVC-Leiste mit integriertem luftdichten PU-Fugendichtungsband. Bei der illbruck Fenster-Rolleiste Außen ist das Fugendichtungsband schlagregendicht und zugleich dampfdiffusionsoffen. Beide werden zunächst in den Selbstklebestreifen auf dem Fensterrahmen fixiert und dann mit nichtrostenden, selbstschneidenden Schrauben (z. B. 3,5 x 12 mm) durch einen vorgebohrten Schraubkanal dauerhaft am Rahmen befestigt. Mit einer Klappe werden die Schraublöcher abgedeckt, so dass die Verbindungsstellen sowohl energetisch als auch optisch nahtlos geschlossen sind.

#### **Punktgenaue Aktivierung**

Das Abdichtungsband ist jeweils vorkomprimiert in eine PP-Folie eingnäht, die erst genau dann, wenn die Leiste an ihrer endgültigen Position fixiert ist, entlang der Naht aktiviert wird. Damit ist die Montage erheblich einfacher und exakter als mit herkömmlichen  Eine weitere Besonderheit ist die Lagerung der Leiste auf einer 35-m-Rolle, die verschnittarmes Arbeiten ermöglicht. Erst vor Ort wird die Leiste in der gewünschten Länge abgeschnitten und durch Knicken in ihre endgültige Form gebracht. Zwei Weich-PVC-Lippen dichten

unregelmäßige Untergründe ab. Die genaue Funktionsweise ist in einem detaillierten Datenblatt unter [www.tremco-illbruck.de](http://www.tremco-illbruck.de) dargestellt.

### **Vielseitige Systeme – umfassender Service**

Die illbruck Fenster-Rolleisten Innen und Außen sind Bestandteil des illbruck „i3“ Fenster-Abdichtungssystems. Jede Komponente von illbruck „i3“ wird vom ift Rosenheim in eingebautem Zustand unter Praxisbedingungen getestet und kann deshalb jeweils vom Hersteller mit einer 10-jährigen Funktionsgarantie ausgestattet werden. Zur Verarbeitung der beiden Leistentypen bietet Tremco illbruck abgestimmtes Zubehör, so eine Schere, Reiniger und Kleber. Die nachträgliche Abdichtung von Fensterfugen ist damit schnell und sogar bei genutztem Bestand durchführbar.

Die schraubbaren illbruck Fenster-Rolleisten sind ab sofort Standard im Programm von Tremco illbruck und ersetzen die bisherigen Rolleisten. Wie für alle Produkte bietet der Hersteller auch hier bei Bedarf Hilfestellung vor Ort durch erfahrene Anwendungstechniker und Unterstützung bei der Ausschreibung durch fertige Texte in allen gängigen Formaten auf der Website: [www.tremco-illbruck.de](http://www.tremco-illbruck.de), Menüpunkt „Downloads“.

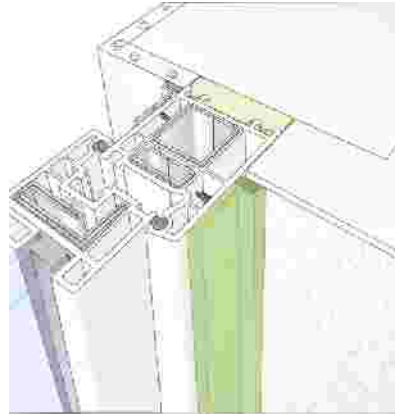
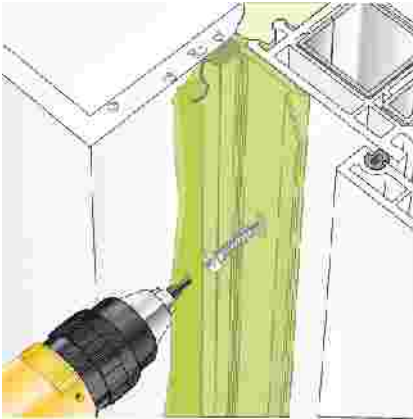
dr/pp

Juli 2009

Weitere Informationen für die Presse:

Tremco illbruck GmbH & Co KG, Nicola Breilmann,  
Von-der-Wettern-Straße 27, 51149 Köln, Tel. 0 22 03 / 5 75 50-0,  
Fax 0 22 03 / 5 75 50-90, [www.tremco-illbruck.de](http://www.tremco-illbruck.de)

((Bildunterschriften: ))



Perfektionierte Befestigung: Mittels Selbstklebung werden die neuen illbruck Fenster Rollleisten Innen (links) und Außen (rechts) exakt und sauber fixiert und über zuklappbare Schraubkanäle dauerhaft befestigt.



Schlaue Öffnung des vorkomprimierten Bandes: Es ist eingepackt in eine PP-Folie, die erst nach der endgültigen Montage der illbruck Fenster-Rolleiste Innen (links) oder Außen (rechts) mittels eines Reißfadens geöffnet wird. So kann sich das Band dem Untergrund perfekt anpassen.

Bilder: Tremco illbruck, Köln; [www.tremco-illbruck.de](http://www.tremco-illbruck.de)

© pro publica, Filderstadt

Pressekontakt:

pro publica GmbH, Siemensweg 4, D-70794 Filderstadt

Tel. 00 49 / 7 11 / 70 70 95-0, Fax 00 49 / 711 / 77 31 17

[info@pro-publica.de](mailto:info@pro-publica.de)